

Memo

To:	Harriet Fraser/Damien McGahan - Tararua District Council (TDC)	Job No:	106884.1000
From:	Colin Shields	Date:	11 July 2024
cc:	Nick Bowmar, Ellie Taffs, Lynley Fletcher, Andrew Beatson, Tom Anderson - Meridian		
Subject:	Old Coach Road (OCR) widening - Comparison of impacts of original Transport Assessment (TA) proposal and TDC 10.6 m widening proposal		

1 Introduction

Following a meeting on 5 July 2024 between Harriet Fraser and Damien McGahan (representing TDC) and Tom Anderson and Colin Shields (representing Meridian), a memo summarising the key differences in impact between the original TA/s92 widening proposal and the TDC proposed 10.6 m widening was requested.

The original Transport Assessment (TA) proposal is shown on Draft drawing numbers 1016884.1000.C021 to C022 and C300 to C309 and Draft drawing numbers 1016884.1000.C010 to C013 and C200 to C209 show the TDC proposed widening of OCR to 10.6m. These drawings have been issued to TDC.

Also at the meeting, a request was made to modify the original TA/s92 proposal to include an additional passing bay between Chainage (Ch) 400-650.

2 Comparison of impacts

The TDC 10.6 m option will require more construction materials and construction work than the original TA proposal, meaning the overall cost and construction period would be higher and longer for this option. The TDC 10.6 m option would also result in an additional 70 m² of wetland area being removed (primarily at the wetland at Ch 800). A comparison of the impacts of the two options is summarised below:

	Fence relocated (length m)	Concrete pipes relocated (#)	Power poles relocated (#)	Trees removed (#)	Vehicle Crossings reconstructed (#)
Original TA/s92 proposal	1,440	4	2	2	1
TDC 10.6m option	2,920	9	6	5	4
Difference between original proposal and TDC 10.6m proposal	1,480	5	4	3	3

As indicated by this assessment there is substantially greater impact from the TDC proposal compared to the original TA/s92 proposal on fences, concrete pipes, power poles, trees and vehicle crossings. In addition, as explained at the meeting, it is considered that in the post construction scenario, widening OCR to 10.6 m throughout will result in overprovision for the 6 residential properties and the existing 30 vehicles/day that this road services. This could have negative impacts including high vehicle speeds, providing an attractive road section for anti-social behaviour and will incur greater ongoing maintenance costs.

3 Updated TA/s92 proposal

As requested at the meeting, on sheets 3 and 4 of the updated drawings (attached as Appendix A) include an additional passing bay between Ch 400-650, which has been shown equi distance from the other proposed widened areas. The impacts of this additional widening are largely the same as those for the original TA proposal at this location.

4 Conclusion

Given that the TA/s92 original proposal (when combined with the Draft CTMP measures) demonstrated provision of a safe route for both construction and local residential traffic, it is considered that widening OCR to the TDC proposed 10.6m does not offer any safety benefit and results in not only additional construction work but has a greater negative impact on the local environment and will be an overprovision once construction work has finished.

As requested, an additional passing bay between Ch 400-650 has been included within the original TA/s92 proposal and the impacts of this additional widening are largely the same as those for the original TA proposal at this location.

5 Applicability

This report has been prepared for the exclusive use of our client Meridian, with respect to the particular brief given to us and it may not be relied upon in other contexts or for any other purpose, or by any person other than our client, without our prior written agreement.

Tonkin & Taylor Ltd.

Report prepared by:

Authorised for Tonkin & Taylor Ltd by:



.....
Colin Shields
Senior Principal Transport Planner



.....
Nick Peters
Project Director

11-Jul-24

\\\\ttgroup.local\\corporate\\Christchurch\\TT Projects\\1016884\\1016884.1000\\IssuedDocuments\\Old Coach Road - Comparison of Impact of the Original TA and TDC Proposal V2.docx

Appendix A Updated original TA/s92 proposal

MERIDIAN ENERGY

MT MUNRO WIND FARM

CONCEPT DESIGN

DRAWING

REV

TITLE

TA PROPOSAL

1016884.100_C021	1	LEGEND
1016884.100_C022	1	OVERVIEW PLAN
1016884.100_C300	1	OLD COACH ROAD WIDENING (TA PROPOSAL) - SHEET 01
1016884.100_C301	1	OLD COACH ROAD WIDENING (TA PROPOSAL) - SHEET 02
1016884.100_C302	2	OLD COACH ROAD WIDENING (TA PROPOSAL) - SHEET 03
1016884.100_C303	2	OLD COACH ROAD WIDENING (TA PROPOSAL) - SHEET 04
1016884.100_C304	1	OLD COACH ROAD WIDENING (TA PROPOSAL) - SHEET 05
1016884.100_C305	1	OLD COACH ROAD WIDENING (TA PROPOSAL) - SHEET 06
1016884.100_C306	1	OLD COACH ROAD WIDENING (TA PROPOSAL) - SHEET 07
1016884.100_C307	1	OLD COACH ROAD WIDENING (TA PROPOSAL) - SHEET 08
1016884.100_C308	1	OLD COACH ROAD WIDENING (TA PROPOSAL) - SHEET 09
1016884.100_C309	1	OLD COACH ROAD WIDENING (TA PROPOSAL) - SHEET 10

LEGEND

- PERMANENT ROAD WIDENING (NOT INCLUDING NEW DRAIN)
- CLEARANCE FOR THE SWING OF THE TURBINE BLADE
- ROAD EXTENSION FOR TURBINE TRUCK TRACKING
- EXISTING WETLANDS
- PROPERTY BOUNDARY/ ROAD RESERVE
- EXISTING ROAD LAYOUT
- NEW ROAD LAYOUT
- EXISTING OVERHEAD LINES
- EXISTING OVERHEAD LINES TO BE REMOVED
- NEW OVERHEAD LINES
- x - x -

EXISTING FENCE LINE
- x - x -

NEW FENCE LINE
- EXISTING MANHOLE
- EXISTING MANHOLE TO BE RELOCATED
- NEW MANHOLE
- P

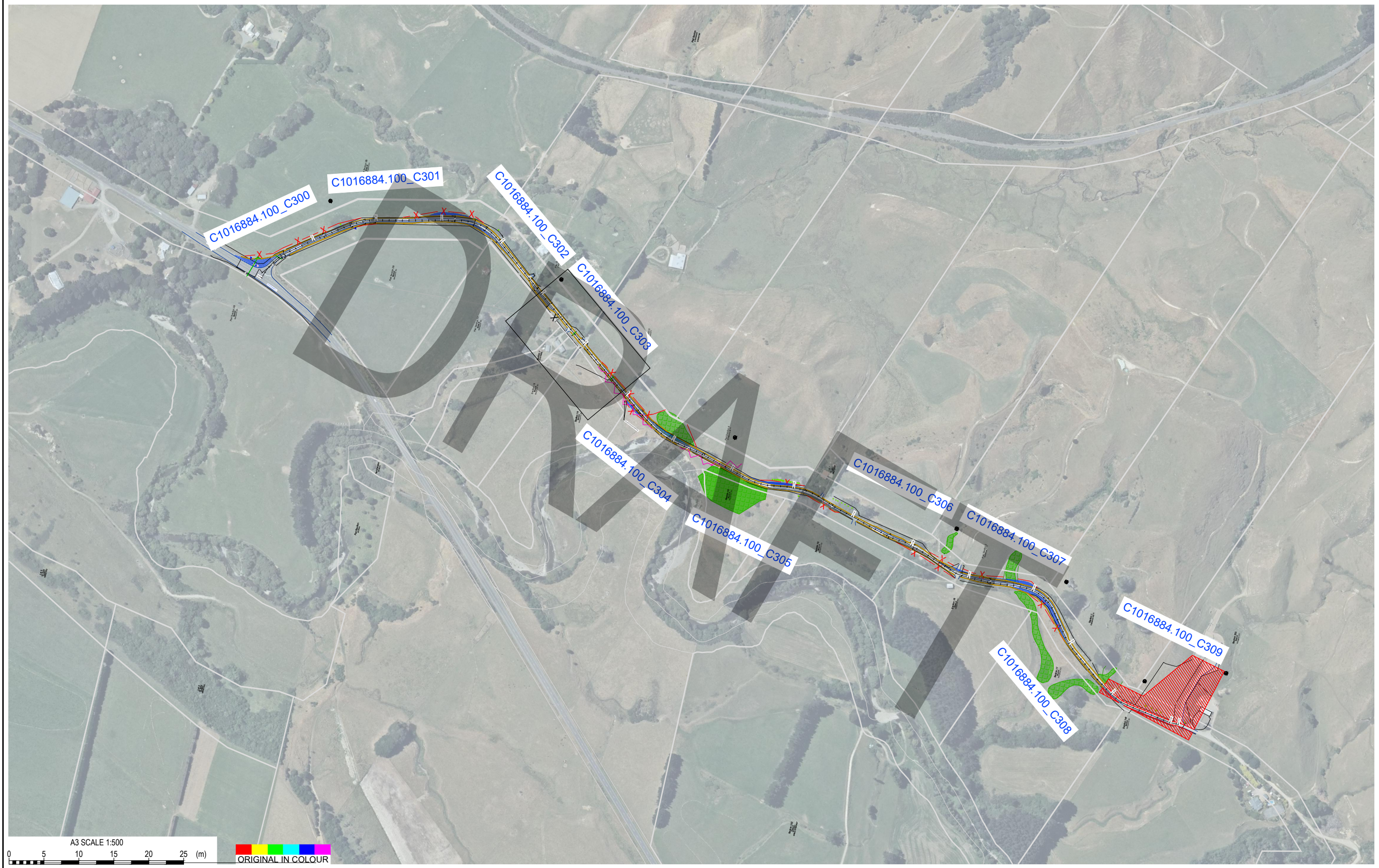
EXISTING POWER POLE
- P

POWER POLE TO BE RELOCATED
- P

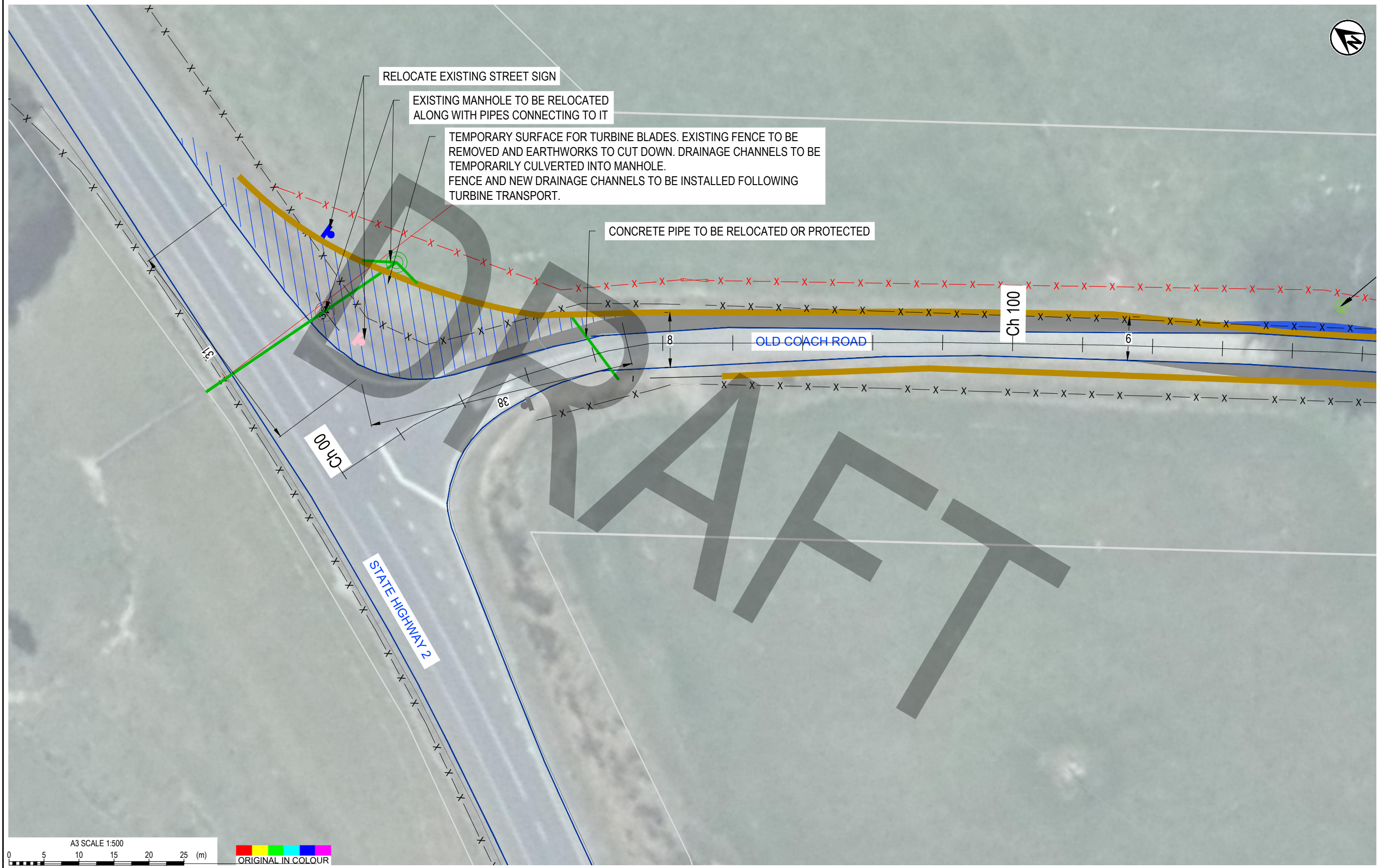
NEW POWER POLE
- EXISTING SIGN
- EXISTING SIGN TO BE REMOVED
- NEW SIGN
- NEW CONCRETE PIPE
- NEW 0.8m DRAIN (BOTTOM OF DRAIN)



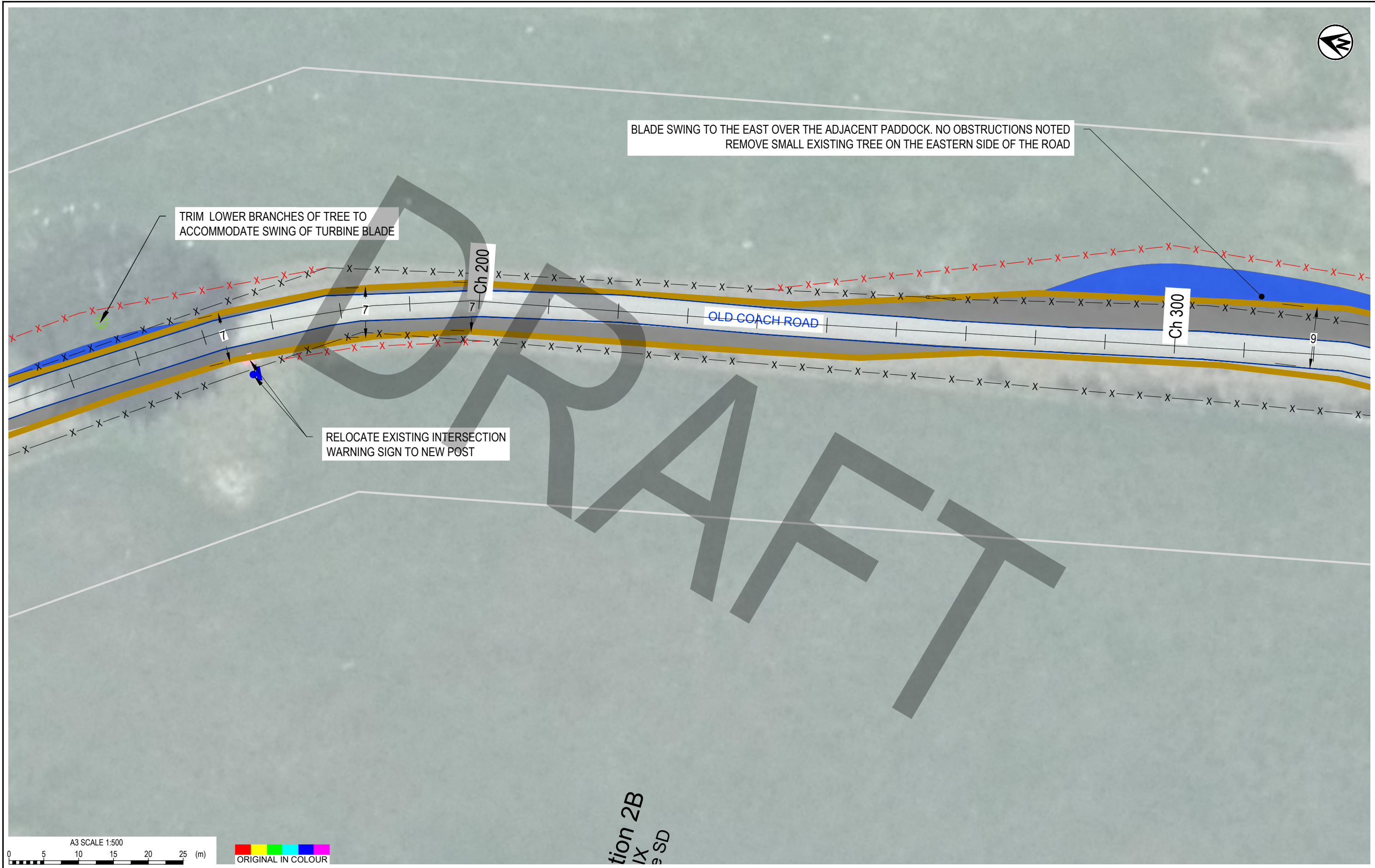
1	PRELIMINARY DRAFT	LC				DESIGNED	LC	JUN 24	DRAWING STATUS	CLIENT	MERIDIAN ENERGY		
						DRAWN	LC	JUN 24	PRELIMINARY DRAFT	PROJECT	MT MUNRO WIND FARM		
						DESIGN CHECKED			PROJECT PHASE	TITLE	OLD COACH ROAD WIDENING (TA PROPOSAL)		
						DRAWING CHECKED			CONCEPT DESIGN	LEGEND			
						NOT FOR CONSTRUCTION			THIS DRAWING IS NOT TO BE USED FOR CONSTRUCTION PURPOSES UNLESS SIGNED AS APPROVED				
REV	DESCRIPTION	CAD	CHK	DATE	APPROVED	DATE		SCALE (A3)	N/A	DWG No.	1016884.1000-C021	REV	1



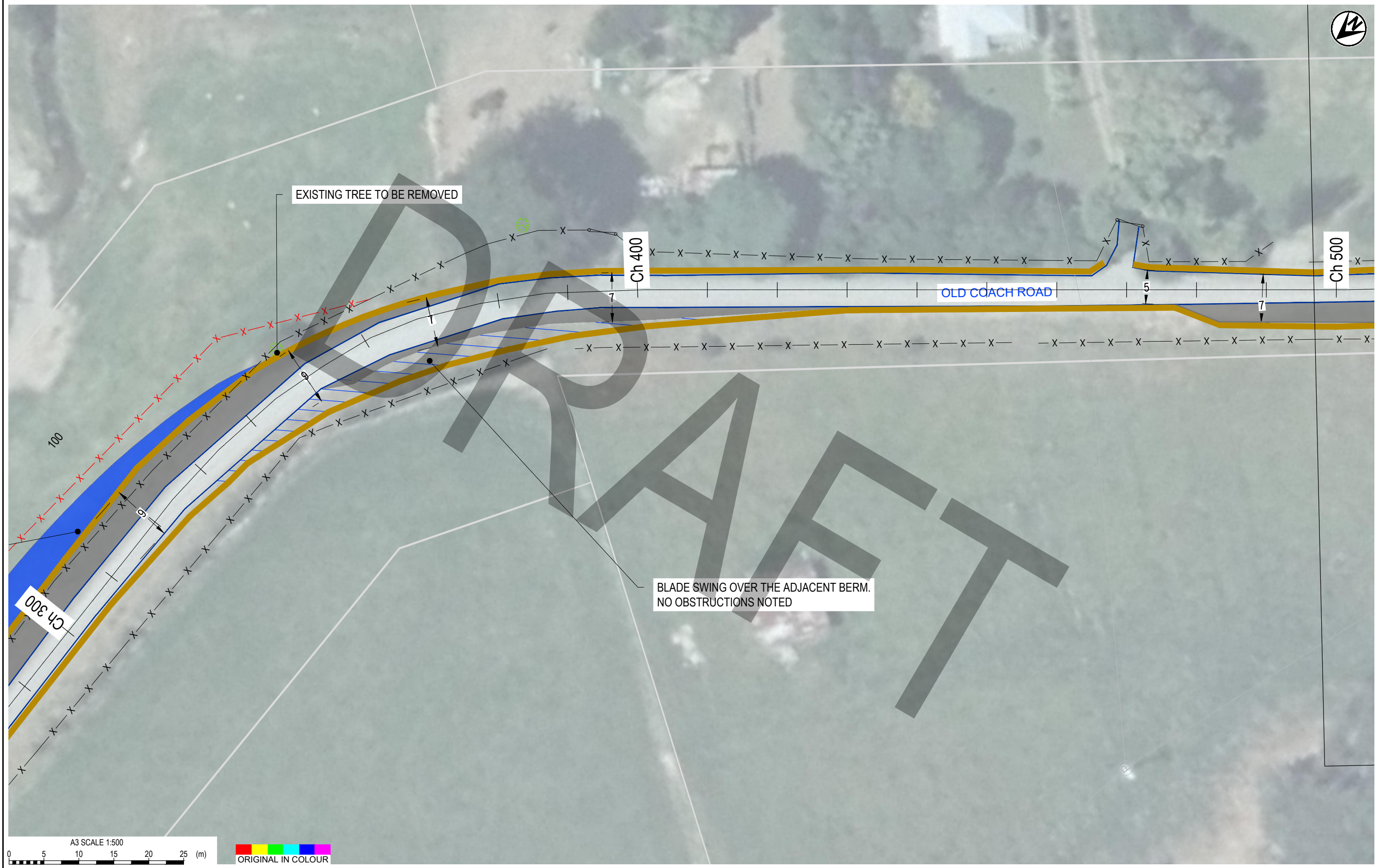
<div><div><div>TT</div><div>Tonkin+Taylor</div></div><div>Exceptional thinking together www.tonkintaylor.co.nz</div></div>																																																																																																																																																																																																																																																																																																																																																																																																																																																																																																																																																																																																																																																																																																																																																																																																																																																																																																																																																																																																																																																																																																																																																																																																																																																																																																																																																																																																					
---	--	--	--	--	--	--	--	--	--	--	--	--	--	--	--	--	--	--	--	--	--	--	--	--	--	--	--	--	--	--	--	--	--	--	--	--	--	--	--	--	--	--	--	--	--	--	--	--	--	--	--	--	--	--	--	--	--	--	--	--	--	--	--	--	--	--	--	--	--	--	--	--	--	--	--	--	--	--	--	--	--	--	--	--	--	--	--	--	--	--	--	--	--	--	--	--	--	--	--	--	--	--	--	--	--	--	--	--	--	--	--	--	--	--	--	--	--	--	--	--	--	--	--	--	--	--	--	--	--	--	--	--	--	--	--	--	--	--	--	--	--	--	--	--	--	--	--	--	--	--	--	--	--	--	--	--	--	--	--	--	--	--	--	--	--	--	--	--	--	--	--	--	--	--	--	--	--	--	--	--	--	--	--	--	--	--	--	--	--	--	--	--	--	--	--	--	--	--	--	--	--	--	--	--	--	--	--	--	--	--	--	--	--	--	--	--	--	--	--	--	--	--	--	--	--	--	--	--	--	--	--	--	--	--	--	--	--	--	--	--	--	--	--	--	--	--	--	--	--	--	--	--	--	--	--	--	--	--	--	--	--	--	--	--	--	--	--	--	--	--	--	--	--	--	--	--	--	--	--	--	--	--	--	--	--	--	--	--	--	--	--	--	--	--	--	--	--	--	--	--	--	--	--	--	--	--	--	--	--	--	--	--	--	--	--	--	--	--	--	--	--	--	--	--	--	--	--	--	--	--	--	--	--	--	--	--	--	--	--	--	--	--	--	--	--	--	--	--	--	--	--	--	--	--	--	--	--	--	--	--	--	--	--	--	--	--	--	--	--	--	--	--	--	--	--	--	--	--	--	--	--	--	--	--	--	--	--	--	--	--	--	--	--	--	--	--	--	--	--	--	--	--	--	--	--	--	--	--	--	--	--	--	--	--	--	--	--	--	--	--	--	--	--	--	--	--	--	--	--	--	--	--	--	--	--	--	--	--	--	--	--	--	--	--	--	--	--	--	--	--	--	--	--	--	--	--	--	--	--	--	--	--	--	--	--	--	--	--	--	--	--	--	--	--	--	--	--	--	--	--	--	--	--	--	--	--	--	--	--	--	--	--	--	--	--	--	--	--	--	--	--	--	--	--	--	--	--	--	--	--	--	--	--	--	--	--	--	--	--	--	--	--	--	--	--	--	--	--	--	--	--	--	--	--	--	--	--	--	--	--	--	--	--	--	--	--	--	--	--	--	--	--	--	--	--	--	--	--	--	--	--	--	--	--	--	--	--	--	--	--	--	--	--	--	--	--	--	--	--	--	--	--	--	--	--	--	--	--	--	--	--	--	--	--	--	--	--	--	--	--	--	--	--	--	--	--	--	--	--	--	--	--	--	--	--	--	--	--	--	--	--	--	--	--	--	--	--	--	--	--	--	--	--	--	--	--	--	--	--	--	--	--	--	--	--	--	--	--	--	--	--	--	--	--	--	--	--	--	--	--	--	--	--	--	--	--	--	--	--	--	--	--	--	--	--	--	--	--	--	--	--	--	--	--	--	--	--	--	--	--	--	--	--	--	--	--	--	--	--	--	--	--	--	--	--	--	--	--	--	--	--	--	--	--	--	--	--	--	--	--	--	--	--	--	--	--	--	--	--	--	--	--	--	--	--	--	--	--	--	--	--	--	--	--	--	--	--	--	--	--	--	--	--	--	--	--	--	--	--	--	--	--	--	--	--	--	--	--	--	--	--	--	--	--	--	--	--	--	--	--	--	--	--	--	--	--	--	--	--	--	--	--	--	--	--	--	--	--	--	--	--	--	--	--	--	--	--	--	--	--	--	--	--	--	--	--	--	--	--	--	--	--	--	--	--	--	--	--	--	--	--	--	--	--	--	--	--	--	--	--	--	--	--	--	--	--	--	--	--	--	--	--	--	--	--	--	--	--	--	--	--	--	--	--	--	--	--	--	--	--	--	--	--	--	--	--	--	--	--	--	--	--	--	--	--	--	--	--	--	--	--	--	--	--	--	--	--	--	--	--	--	--	--	--	--	--	--	--	--	--	--	--	--	--	--	--	--	--	--	--	--	--	--	--	--	--	--	--	--	--	--	--	--	--	--	--	--	--	--	--	--	--	--	--	--	--	--	--	--	--	--	--	--	--	--	--	--	--	--	--	--	--	--	--	--	--	--	--	--	--	--	--	--	--	--	--	--	--	--	--	--	--	--	--	--	--	--	--	--	--	--	--	--	--	--	--	--	--	--	--	--	--	--	--	--	--	--	--	--	--	--	--	--	--	--	--	--	--	--	--	--	--	--	--	--	--	--	--	--	--	--	--	--	--	--	--	--	--	--	--	--	--	--	--	--	--	--	--	--	--	--	--	--	--	--	--	--	--	--	--	--	--	--	--	--	--	--	--	--	--	--	--	--	--	--	--	--	--	--	--	--	--	--	--	--	--	--	--	--	--	--	--	--	--	--	--	--	--	--	--	--	--	--	--	--	--	--	--	--	--	--	--	--	--	--	--	--	--	--	--	--	--	--	--	--	--	--	--	--	--	--	--	--	--	--	--	--	--	--	--	--	--	--	--	--	--	--	--	--	--	--	--	--	--	--	--	--	--	--	--	--	--	--	--	--	--	--	--	--	--	--	--	--	--	--	--	--	--	--	--	--	--	--	--	--	--	--	--	--	--	--	--	--	--	--	--	--	--	--	--	--	--	--	--	--	--	--	--	--	--	--	--	--	--	--	--	--	--	--	--	--	--	--	--	--	--	--	--	--	--	--	--	--	--	--	--	--	--	--	--	--	--	--	--	--	--	--	--	--	--	--	--	--	--	--	--	--	--	--	--	--	--	--	--	--	--	--	--	--	--	--	--	--	--	--	--	--	--	--	--	--	--	--	--	--	--	--	--	--	--	--	--	--	--	--	--	--	--	--	--	--	--	--	--	--	--	--	--	--	--	--	--	--	--	--	--	--	--	--	--	--	--	--	--	--	--	--	--	--	--	--	--	--	--	--	--	--	--	--	--	--	--	--	--	--	--	--	--	--



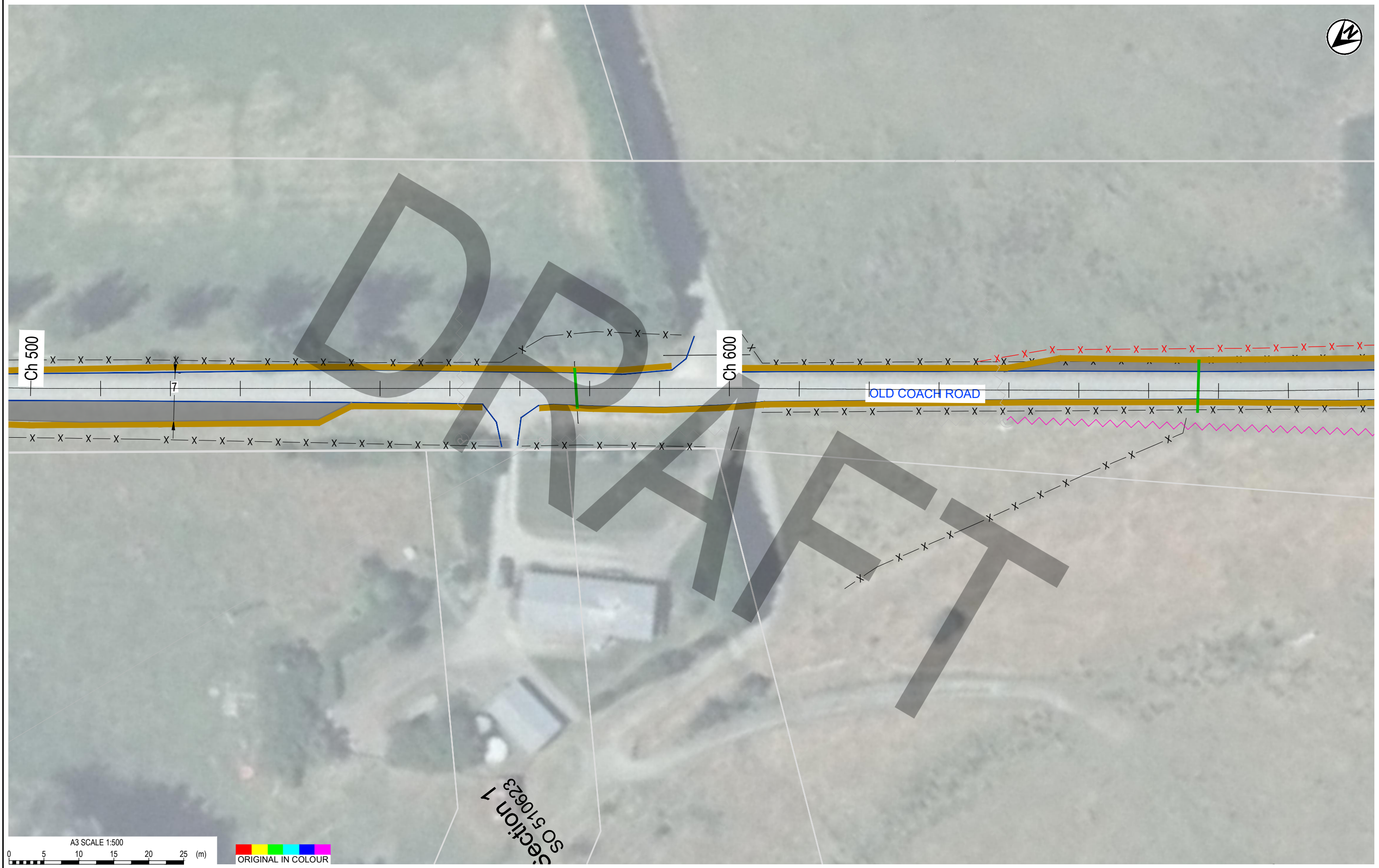
<div><div><div><div></div><div></div></div><div><div></div><div></div></div></div><div><div>Tonkin+Taylor</div><div>Exceptional thinking together</div><div>www.tonkintaylor.co.nz</div></div></div>	1	PRELIMINARY DRAFT	LC	CAD	CHK	DATE	DESIGNED	LC	JUN 24	DRAWING STATUS	CLIENT PROJECT	MERIDIAN ENERGY MT MUNRO WIND FARM			
							DRAWN	LC	JUN 24	PRELIMINARY DRAFT					
							DESIGN CHECKED			PROJECT PHASE					
							DRAWING CHECKED			CONCEPT DESIGN					
							NOT FOR CONSTRUCTION						THIS DRAWING IS NOT TO BE USED FOR CONSTRUCTION PURPOSES UNLESS SIGNED AS APPROVED		
REV	DESCRIPTION						APPROVED	DATE		SCALE (A3) 1:500		DWG No.	1016884.1000-C300	REV	1



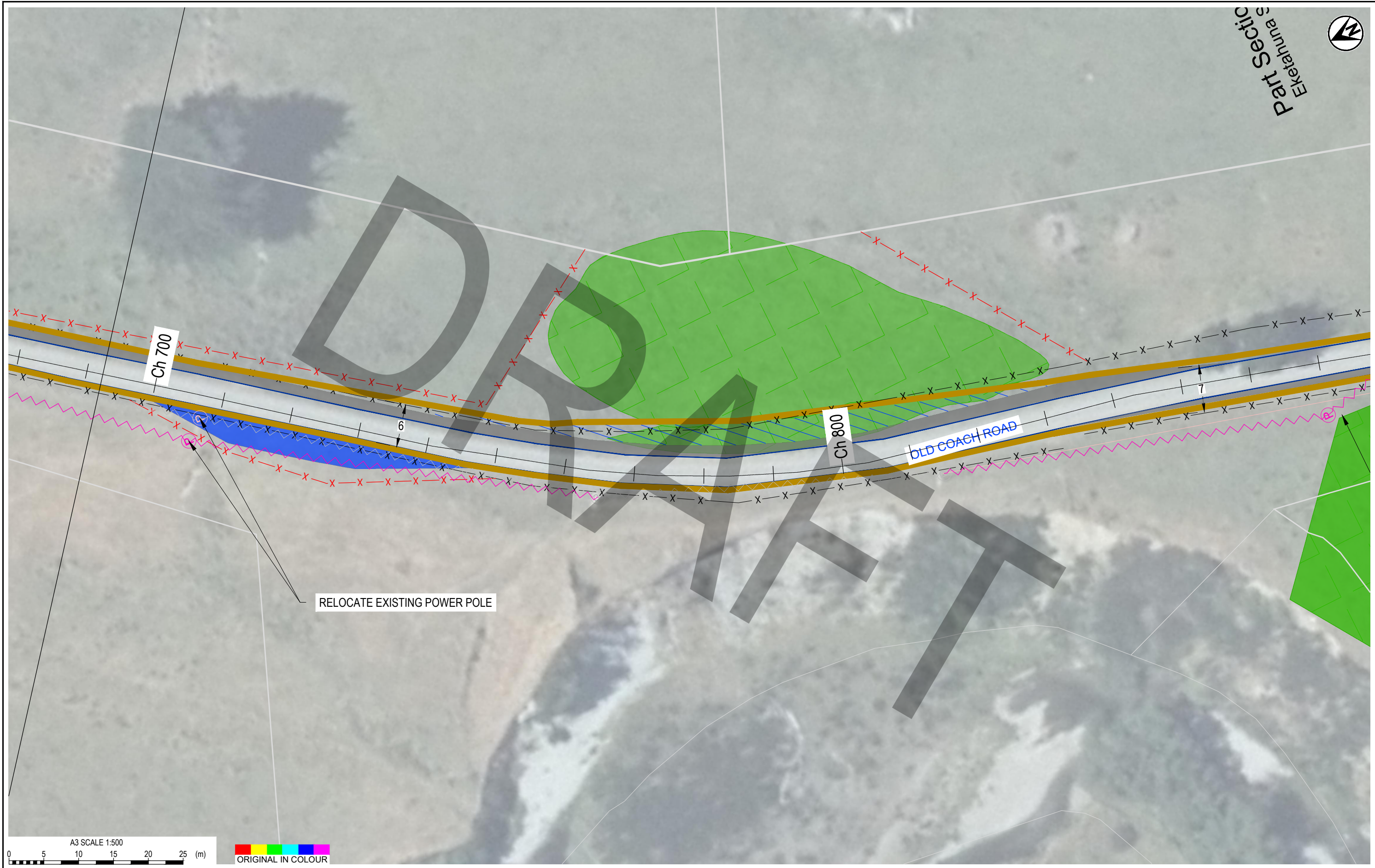
<div><div><div>TT</div><div>Tonkin+Taylor</div></div><div>Exceptional thinking together www.tonkintaylor.co.nz</div></div>	1	PRELIMINARY DRAFT	LC	CHK	DATE	DESIGNED	LC	JUN 24	DRAWING STATUS	PRELIMINARY DRAFT	PROJECT PHASE	CONCEPT DESIGN	CLIENT PROJECT	MERIDIAN ENERGY MT MUNRO WIND FARM	TITLE	OLD COACH ROAD WIDENING (TA PROPOSAL) SHEET 2	SCALE (A3)	1:500	DWG No.	1016884.1000-C301	REV	1
						DRAWN	LC	JUN 24														
						DESIGN CHECKED																
						DRAWING CHECKED																
NOT FOR CONSTRUCTION										THIS DRAWING IS NOT TO BE USED FOR CONSTRUCTION PURPOSES UNLESS SIGNED AS APPROVED												
REV		DESCRIPTION			CAD	CHK	DATE	APPROVED		DATE												




<div><div><div>TT</div><div>Tonkin+Taylor</div></div><div>Exceptional thinking together www.tonkintaylor.co.nz</div></div>							DESIGNED DRAWN DESIGN CHECKED DRAWING CHECKED	LC LC	JUL 24 JUL 24	DRAWING STATUS PRELIMINARY DRAFT PROJECT PHASE CONCEPT DESIGN	CLIENT PROJECT	MERIDIAN ENERGY MT MUNRO WIND FARM			
	2	ADDITIONAL PASSING LANE	LC	CS	08/07/2024	NOT FOR CONSTRUCTION THIS DRAWING IS NOT TO BE USED FOR CONSTRUCTION PURPOSES UNLESS SIGNED AS APPROVED					TITLE	OLD COACH ROAD WIDENING (TA PROPOSAL) SHEET 3			
	1	PRELIMINARY DRAFT	LC												
	REV	DESCRIPTION	CAD	CHK	DATE	APPROVED	DATE				SCALE (A3)	1:500	DWG No.	1016884.1000-C302	REV



<div><div><div>TT</div><div>Tonkin+Taylor</div></div><div>Exceptional thinking together www.tonkintaylor.co.nz</div></div>							DESIGNED DRAWN DESIGN CHECKED DRAWING CHECKED		LC LC	JUL 24 JUL 24	DRAWING STATUS PRELIMINARY DRAFT PROJECT PHASE CONCEPT DESIGN		CLIENT PROJECT		MERIDIAN ENERGY MT MUNRO WIND FARM		
													TITLE		OLD COACH ROAD WIDENING (TA PROPOSAL) SHEET 4		
													SCALE (A3)		1:500		
													DWG No.		1016884.1000-C303		
														REV		2	

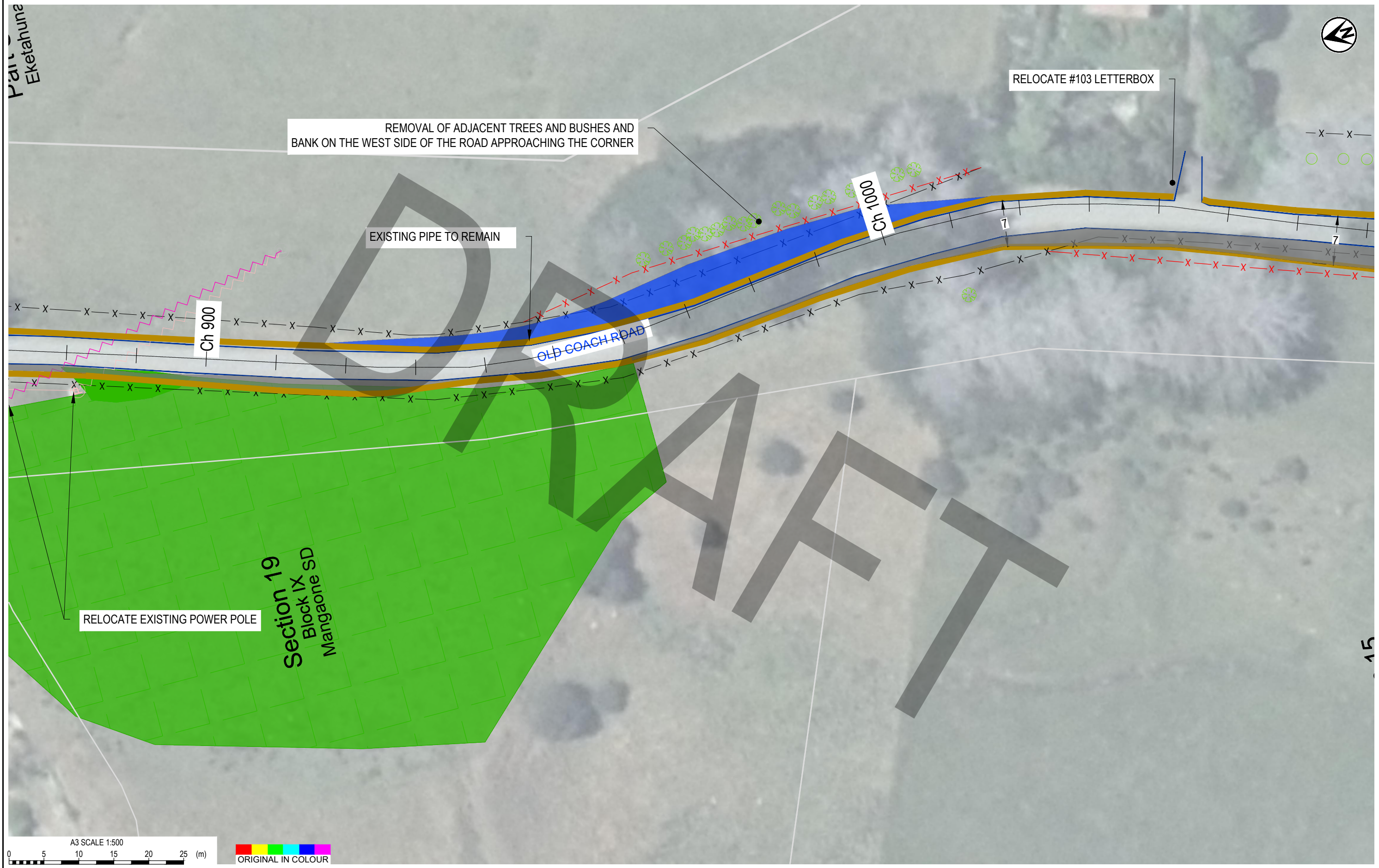




Exceptional thinking together www.tonkintaylor.co.nz


1	PRELIMINARY DRAFT	LC	CHK	DATE	DESIGNED DRAWN DESIGN CHECKED DRAWING CHECKED	LC LC	JUN 24 JUN 24	DRAWING STATUS PRELIMINARY DRAFT PROJECT PHASE CONCEPT DESIGN	CLIENT PROJECT	MERIDIAN ENERGY MT MUNRO WIND FARM	
	NOT FOR CONSTRUCTION				THIS DRAWING IS NOT TO BE USED FOR CONSTRUCTION PURPOSES UNLESS SIGNED AS APPROVED						
	REV				DESCRIPTION	CAD	APPROVED	DATE	SCALE (A3)	1:500	DWG No.

TITLE	OLD COACH ROAD WIDENING (TA PROPOSAL) SHEET 5
-------	--



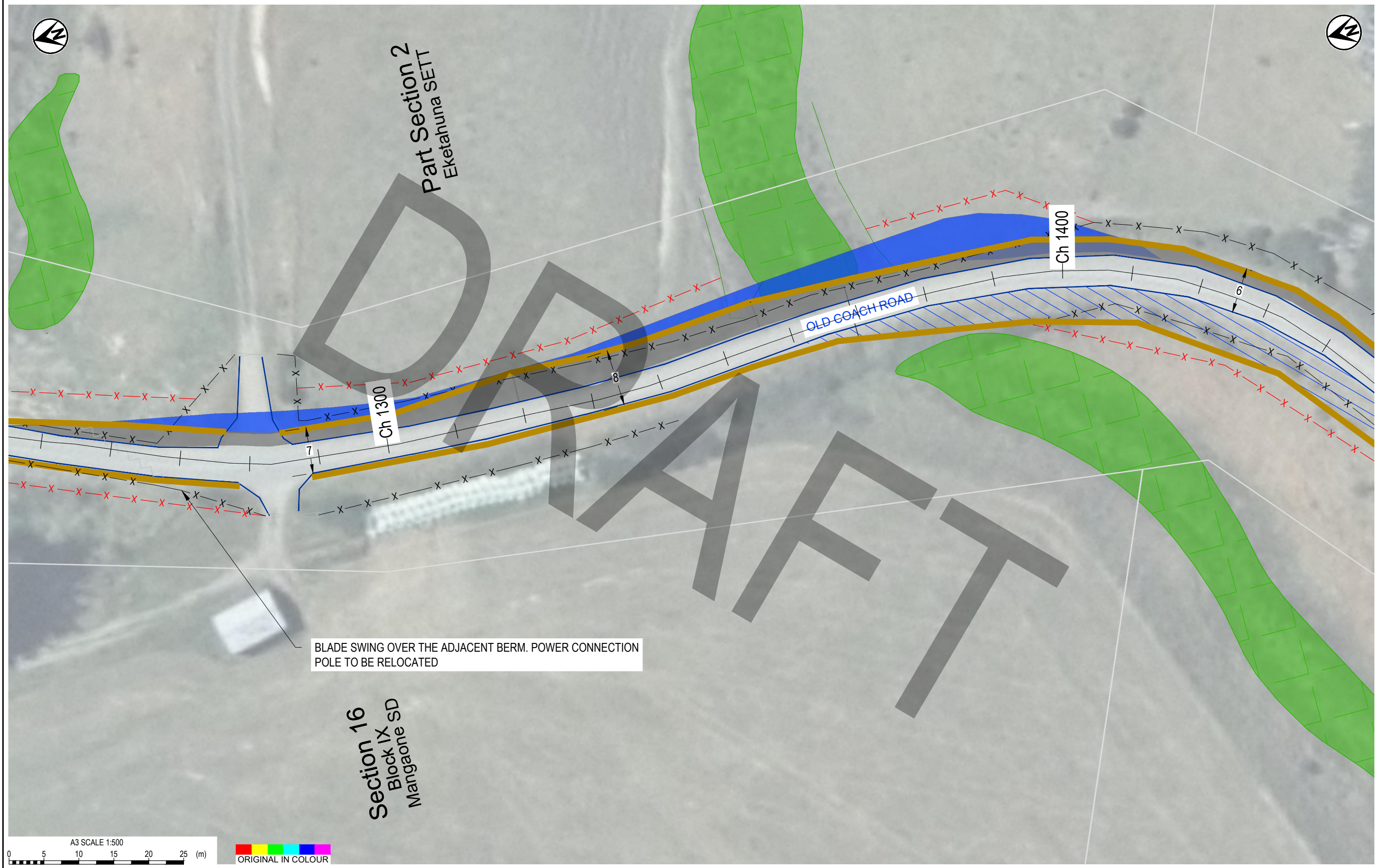
<div><div><div><div>T</div><div>T</div></div><div>Tonkin+Taylor</div></div><div>Exceptional thinking together www.tonkintaylor.co.nz</div></div>										DESIGNED LC JUN 24		DRAWING STATUS		CLIENT MERIDIAN ENERGY	
										DRAWN LC JUN 24		PRELIMINARY DRAFT		PROJECT MT MUNRO WIND FARM	
										DESIGN CHECKED		PROJECT PHASE		TITLE OLD COACH ROAD WIDENING (TA PROPOSAL)	
										DRAWING CHECKED		CONCEPT DESIGN		SHEET 6	
1		PRELIMINARY DRAFT		LC						NOT FOR CONSTRUCTION		THIS DRAWING IS NOT TO BE USED FOR CONSTRUCTION PURPOSES UNLESS SIGNED AS APPROVED			
REV		DESCRIPTION		CAD		CHK		DATE		APPROVED		DATE		SCALE (A3) 1:500 DWG No. 1016884.1000-C305 REV 1	





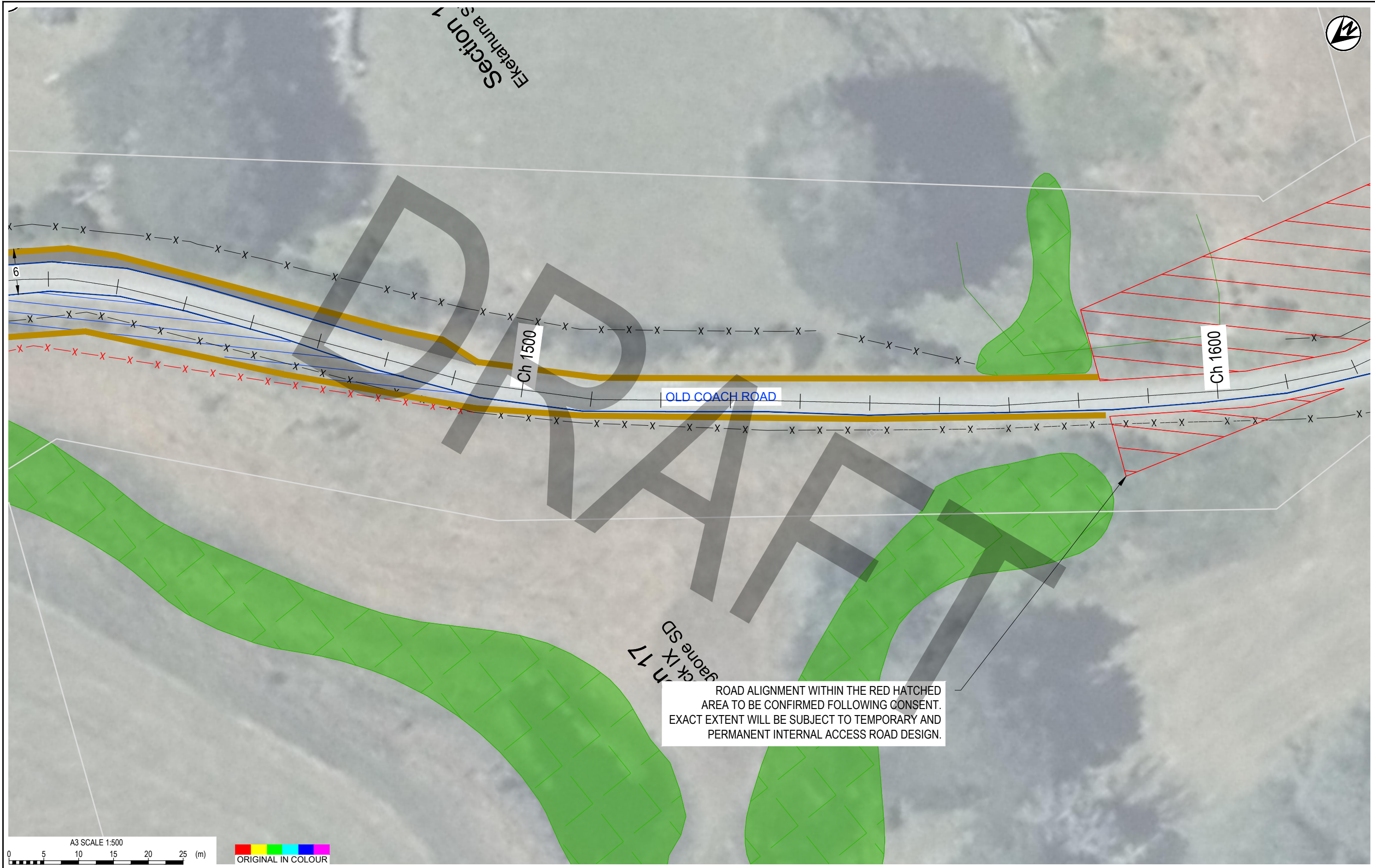
Exceptional thinking together www.tonkintaylor.co.nz

1	PRELIMINARY DRAFT	LC	CHK	DATE	DESIGNED	LC	JUN 24	DRAWING STATUS PRELIMINARY DRAFT PROJECT PHASE CONCEPT DESIGN	CLIENT MERIDIAN ENERGY PROJECT MT MUNRO WIND FARM TITLE OLD COACH ROAD WIDENING (TA PROPOSAL) SHEET 7 SCALE (A3) 1:500
					DRAWN	LC	JUN 24		
					DESIGN CHECKED				
					DRAWING CHECKED			THIS DRAWING IS NOT TO BE USED FOR CONSTRUCTION PURPOSES UNLESS SIGNED AS APPROVED	DWG No. 1016884.1000-C306
REV	DESCRIPTION	CAD	CHK	DATE	APPROVED	DATE			REV 1



1	PRELIMINARY DRAFT	LC	CHK	DATE	DESIGNED	LC	JUN 24	DRAWING STATUS
					DRAWN	LC	JUN 24	PRELIMINARY DRAFT
					DESIGN CHECKED			PROJECT PHASE
					DRAWING CHECKED			CONCEPT DESIGN
					NOT FOR CONSTRUCTION			THIS DRAWING IS NOT TO BE USED FOR CONSTRUCTION PURPOSES UNLESS SIGNED AS APPROVED
REV	DESCRIPTION	CAD	CHK	DATE	APPROVED		DATE	

CLIENT	MERIDIAN ENERGY		
PROJECT	MT MUNRO WIND FARM		
TITLE	OLD COACH ROAD WIDENING (TA PROPOSAL) SHEET 8		
SCALE (A3)	1:500	DWG No.	1016884.1000-C307
REV	1		




ROAD ALIGNMENT WITHIN THE RED HATCHED AREA TO BE CONFIRMED FOLLOWING CONSENT. EXACT EXTENT WILL BE SUBJECT TO TEMPORARY AND PERMANENT INTERNAL ACCESS ROAD DESIGN.

1	PRELIMINARY DRAFT	LC	CHK	DATE	DESIGNED	LC	JUN 24	DRAWING STATUS
					DRAWN	LC	JUN 24	PRELIMINARY DRAFT
					DESIGN CHECKED			PROJECT PHASE
					DRAWING CHECKED			CONCEPT DESIGN
					NOT FOR CONSTRUCTION			
REV	DESCRIPTION	CAD	CHK	DATE	APPROVED	DATE		

CLIENT	MERIDIAN ENERGY		
PROJECT	MT MUNRO WIND FARM		
TITLE	OLD COACH ROAD WIDENING (TA PROPOSAL) SHEET 9		
SCALE (A3)	1:500	DWG No.	1016884.1000-C308
REV	1		



<div> Tonkin+Taylor</div> <div>Exceptional thinking together</div> <div>www.tonkintaylor.co.nz</div>																																																																																																																																																																																																																																																																																																																																																																																																																																																																																																																																																																																																																																																																																																																																																																																																																																																																																																																																																																																																																																																																																																																																																																																																																																																																																																																																																																																																																																																																																																																																																																																																																																																																											
--	--	--	--	--	--	--	--	--	--	--	--	--	--	--	--	--	--	--	--	--	--	--	--	--	--	--	--	--	--	--	--	--	--	--	--	--	--	--	--	--	--	--	--	--	--	--	--	--	--	--	--	--	--	--	--	--	--	--	--	--	--	--	--	--	--	--	--	--	--	--	--	--	--	--	--	--	--	--	--	--	--	--	--	--	--	--	--	--	--	--	--	--	--	--	--	--	--	--	--	--	--	--	--	--	--	--	--	--	--	--	--	--	--	--	--	--	--	--	--	--	--	--	--	--	--	--	--	--	--	--	--	--	--	--	--	--	--	--	--	--	--	--	--	--	--	--	--	--	--	--	--	--	--	--	--	--	--	--	--	--	--	--	--	--	--	--	--	--	--	--	--	--	--	--	--	--	--	--	--	--	--	--	--	--	--	--	--	--	--	--	--	--	--	--	--	--	--	--	--	--	--	--	--	--	--	--	--	--	--	--	--	--	--	--	--	--	--	--	--	--	--	--	--	--	--	--	--	--	--	--	--	--	--	--	--	--	--	--	--	--	--	--	--	--	--	--	--	--	--	--	--	--	--	--	--	--	--	--	--	--	--	--	--	--	--	--	--	--	--	--	--	--	--	--	--	--	--	--	--	--	--	--	--	--	--	--	--	--	--	--	--	--	--	--	--	--	--	--	--	--	--	--	--	--	--	--	--	--	--	--	--	--	--	--	--	--	--	--	--	--	--	--	--	--	--	--	--	--	--	--	--	--	--	--	--	--	--	--	--	--	--	--	--	--	--	--	--	--	--	--	--	--	--	--	--	--	--	--	--	--	--	--	--	--	--	--	--	--	--	--	--	--	--	--	--	--	--	--	--	--	--	--	--	--	--	--	--	--	--	--	--	--	--	--	--	--	--	--	--	--	--	--	--	--	--	--	--	--	--	--	--	--	--	--	--	--	--	--	--	--	--	--	--	--	--	--	--	--	--	--	--	--	--	--	--	--	--	--	--	--	--	--	--	--	--	--	--	--	--	--	--	--	--	--	--	--	--	--	--	--	--	--	--	--	--	--	--	--	--	--	--	--	--	--	--	--	--	--	--	--	--	--	--	--	--	--	--	--	--	--	--	--	--	--	--	--	--	--	--	--	--	--	--	--	--	--	--	--	--	--	--	--	--	--	--	--	--	--	--	--	--	--	--	--	--	--	--	--	--	--	--	--	--	--	--	--	--	--	--	--	--	--	--	--	--	--	--	--	--	--	--	--	--	--	--	--	--	--	--	--	--	--	--	--	--	--	--	--	--	--	--	--	--	--	--	--	--	--	--	--	--	--	--	--	--	--	--	--	--	--	--	--	--	--	--	--	--	--	--	--	--	--	--	--	--	--	--	--	--	--	--	--	--	--	--	--	--	--	--	--	--	--	--	--	--	--	--	--	--	--	--	--	--	--	--	--	--	--	--	--	--	--	--	--	--	--	--	--	--	--	--	--	--	--	--	--	--	--	--	--	--	--	--	--	--	--	--	--	--	--	--	--	--	--	--	--	--	--	--	--	--	--	--	--	--	--	--	--	--	--	--	--	--	--	--	--	--	--	--	--	--	--	--	--	--	--	--	--	--	--	--	--	--	--	--	--	--	--	--	--	--	--	--	--	--	--	--	--	--	--	--	--	--	--	--	--	--	--	--	--	--	--	--	--	--	--	--	--	--	--	--	--	--	--	--	--	--	--	--	--	--	--	--	--	--	--	--	--	--	--	--	--	--	--	--	--	--	--	--	--	--	--	--	--	--	--	--	--	--	--	--	--	--	--	--	--	--	--	--	--	--	--	--	--	--	--	--	--	--	--	--	--	--	--	--	--	--	--	--	--	--	--	--	--	--	--	--	--	--	--	--	--	--	--	--	--	--	--	--	--	--	--	--	--	--	--	--	--	--	--	--	--	--	--	--	--	--	--	--	--	--	--	--	--	--	--	--	--	--	--	--	--	--	--	--	--	--	--	--	--	--	--	--	--	--	--	--	--	--	--	--	--	--	--	--	--	--	--	--	--	--	--	--	--	--	--	--	--	--	--	--	--	--	--	--	--	--	--	--	--	--	--	--	--	--	--	--	--	--	--	--	--	--	--	--	--	--	--	--	--	--	--	--	--	--	--	--	--	--	--	--	--	--	--	--	--	--	--	--	--	--	--	--	--	--	--	--	--	--	--	--	--	--	--	--	--	--	--	--	--	--	--	--	--	--	--	--	--	--	--	--	--	--	--	--	--	--	--	--	--	--	--	--	--	--	--	--	--	--	--	--	--	--	--	--	--	--	--	--	--	--	--	--	--	--	--	--	--	--	--	--	--	--	--	--	--	--	--	--	--	--	--	--	--	--	--	--	--	--	--	--	--	--	--	--	--	--	--	--	--	--	--	--	--	--	--	--	--	--	--	--	--	--	--	--	--	--	--	--	--	--	--	--	--	--	--	--	--	--	--	--	--	--	--	--	--	--	--	--	--	--	--	--	--	--	--	--	--	--	--	--	--	--	--	--	--	--	--	--	--	--	--	--	--	--	--	--	--	--	--	--	--	--	--	--	--	--	--	--	--	--	--	--	--	--	--	--	--	--	--	--	--	--	--	--	--	--	--	--	--	--	--	--	--	--	--	--	--	--	--	--	--	--	--	--	--	--	--	--	--	--	--	--	--	--	--	--	--	--	--	--	--	--	--	--	--	--	--	--	--	--	--	--	--	--	--	--	--	--	--	--	--	--	--	--	--	--	--	--	--	--	--	--	--	--	--	--	--	--	--	--	--	--	--	--	--	--	--	--	--	--	--	--	--	--	--	--	--	--	--	--	--	--	--	--	--	--	--	--	--	--	--	--	--	--	--	--	--	--	--	--	--	--	--	--	--	--	--	--	--	--	--	--	--	--	--	--	--	--	--	--	--	--	--	--	--	--	--	--	--	--	--	--	--	--	--	--	--	--	--	--	--	--	--	--	--	--	--	--	--	--	--	--	--	--	--	--	--	--	--	--	--	--	--	--	--	--	--	--	--	--	--	--	--	--	--	--	--	--	--	--	--	--	--	--	--	--	--	--	--	--	--	--	--	--	--	--	--	--	--	--	--	--	--	--	--	--	--	--	--	--	--	--	--	--	--	--	--	--	--	--	--	--	--	--	--	--	--	--	--	--	--	--	--	--	--	--	--	--	--	--	--	--	--	--	--	--	--	--	--	--	--	--	--	--	--	--	--	--	--	--	--	--	--	--	--	--	--	--	--	--	--	--	--	--	--	--	--	--	--	--	--	--	--	--	--	--	--	--	--	--	--	--	--	--	--	--	--	--	--	--	--	--	--	--	--	--	--	--	--	--	--	--	--	--	--	--	--	--	--	--	--	--	--	--	--	--	--	--	--	--	--	--	--	--	--	--	--	--	--	--	--	--	--	--	--	--	--	--	--	--	--	--	--	--	--	--	--	--	--	--	--	--	--	--	--	--	--	--	--	--	--	--	--	--	--	--	--	--	--	--	--	--	--	--	--	--	--	--	--	--	--	--	--	--	--	--	--	--	--	--	--	--	--	--	--	--	--	--	--	--	--	--	--	--	--	--	--	--	--	--	--	--	--	--	--	--	--	--	--	--	--	--	--	--	--	--	--	--	--	--